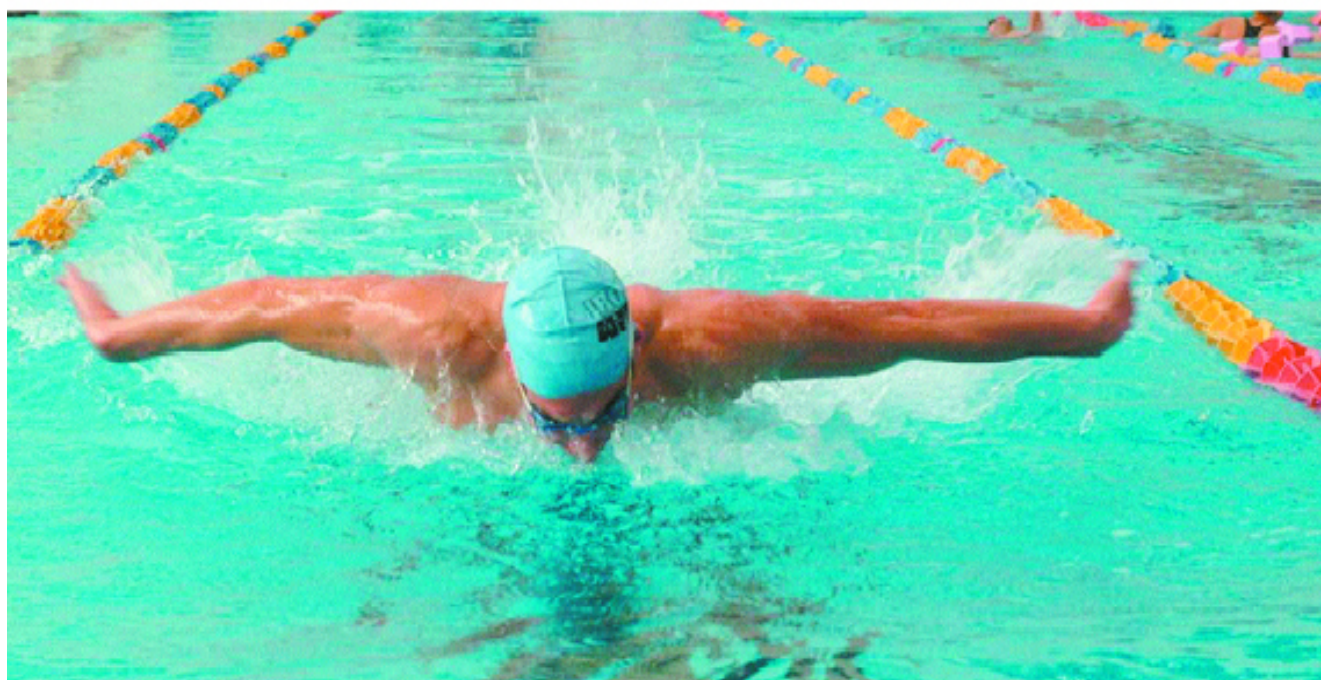




Campionato Provinciale di Nuoto ASI



1^a PROVA

CIRCUITO PROVINCIALE ASI 2008

Piscina FunSport Roma – Domenica 18 novembre 2007

1^ Prova Provinciale Nuoto ASI 2008
Roma 18 novembre 2007 - piscina FUNSPORT - ROMA

	SOCIETA'	ATLETI	ATLETI GARA
1	A.S.D. NUOTO E CAN. CIVITAVECCHIA	23	41
2	A.S.D.FUNSPORT ROMA	44	83
3	AGEPI-NEW LINE ROMA	53	106
4	ASD BLUETEAM ROMA	1	1
5	ASD CT BELLE ARTI ROMA	34	68
6	C.N. APPIO LATINO ROMA	24	47
7	CAMPAGNANO NUOTO ROMA	31	42
8	SPORT 2000 S.S.D. A.R.L. ROMA	5	10
9	2C ROMA	39	40

TOT
**TOT**
438

CATEGORIE C/MINI, C/1 e C/2

25 DORSO FEMMINILE

ATLETA	ANNO	CAT	M/F	SOCIETA'	DIST	T.ISCR	T.GARA
1 LA MONICA FLAVIA	2002	C/MINI	F	CAMPAGNANO NUOTO ROMA	25DO	0.40,00	0.45,7
1 D'ANGELO GIORGIA	2001	C/1	F	ASD CT BELLE ARTI ROMA	25DO	ST	0.27,0
2 TOMASSI CHIARA	2001	C/1	F	AGEPI-NEW LINE ROMA	25DO	0.32,40	0.30,6
3 OLMASTRONI SOFIA	2001	C/1	F	ASD CT BELLE ARTI ROMA	25DO	0.28,00	0.30,7
4 SEBASTIANI CECILIA	2001	C/1	F	ASD CT BELLE ARTI ROMA	25DO	ST	0.31,4
5 DI PORTO CAROLINA	2001	C/1	F	ASD CT BELLE ARTI ROMA	25DO	0.36,00	0.35,8
CAVALLINI BEATRICE	2001	C/1	F	ASD CT BELLE ARTI ROMA	25DO	ST	ASS
1 LOTTI MEGAN	2000	C/2	F	A.S.D.FUNSPORT ROMA	25DO	0.25,00	0.26,3
2 POGGI D' ANGELO M. VITTOR	2000	C/2	F	2C ROMA	25DO	0.25,30	0.26,6
3 RAGONE VALENTINA	2000	C/2	F	A.S.D.FUNSPORT ROMA	25DO	0.35,00	0.28,4
4 FERRERO MARGHERITA	2000	C/2	F	2C ROMA	25DO	0.31,10	0.28,6
5 CROGNALETTI GAIA	2000	C/2	F	AGEPI-NEW LINE ROMA	25DO	ST	0.29,4
6 BUCCI SOFIA	2000	C/2	F	C.N. APPIO LATINO ROMA	25DO	ST	0.29,8
7 FALCONE FLAMINIA	2000	C/2	F	2C ROMA	25DO	0.29,40	0.31,8
8 ZULLO ELENA	2000	C/2	F	A.S.D.FUNSPORT ROMA	25DO	0.30,00	0.32,5
9 PAZZOGNI BEATRICE	2000	C/2	F	AGEPI-NEW LINE ROMA	25DO	ST	0.34,4
DANIA GINEVRA	2000	C/2	F	ASD CT BELLE ARTI ROMA	25DO	0.26,60	ASS
PIANOSI MARIASOLE	2000	C/2	F	C.N. APPIO LATINO ROMA	25DO	ST	ASS

25 STILE LIBERO FEMMINILE

ATLETA	ANNO	CAT	M/F	SOCIETA'	DIST	T.ISCR	T.GARA
1 TOMASSI CHIARA	2001	C/1	F	AGEPI-NEW LINE ROMA	25SL	0.28,40	0.34,3
1 SEBASTIANI CECILIA	2001	C/1	F	ASD CT BELLE ARTI ROMA	25SL	ST	0.34,3
3 DI PORTO CAROLINA	2001	C/1	F	ASD CT BELLE ARTI ROMA	25SL	0.40,00	0.38,7
4 D'ANGELO GIORGIA	2001	C/1	F	ASD CT BELLE ARTI ROMA	25SL	ST	0.43,2

1	FORTUZZI FLAVIA	2000	C/2	F	C.N. APPIO LATINO ROMA	25SL	0.21,20	0.20,2
2	MASSINI ALESSIA	2000	C/2	F	A.S.D.FUNSPORT ROMA	25SL	0.30,00	0.23,6
3	BUCCI SOFIA	2000	C/2	F	C.N. APPIO LATINO ROMA	25SL	0.25,20	0.24,9
4	LOTTI MEGAN	2000	C/2	F	A.S.D.FUNSPORT ROMA	25SL	0.25,00	0.26,6
5	TRAPANI FEDERICA	2000	C/2	F	A.S.D.FUNSPORT ROMA	25SL	0.30,00	0.26,9
6	ZULLO ELENA	2000	C/2	F	A.S.D.FUNSPORT ROMA	25SL	0.28,00	0.27,7
7	CROGNALETTI GAIA	2000	C/2	F	AGEPI-NEW LINE ROMA	25SL	ST	0.28,4
8	PAZZOGNI BEATRICE	2000	C/2	F	AGEPI-NEW LINE ROMA	25SL	ST	0.35,5
	DANIA GINEVRA	2000	C/2	F	ASD CT BELLE ARTI ROMA	25SL	0.27,40	ASS
	PIANOSI MARIASOLE	2000	C/2	F	C.N. APPIO LATINO ROMA	25SL	0.31,20	ASS

25 RANA FEMMINILE

ATLETA	ANNO	CAT	M/F	SOCIETA'	DIST	T.ISCR	T.GARA	
1	OLMASTRONI SOFIA	2001	C/1	F	ASD CT BELLE ARTI ROMA	25RN	0.32,50	0.32,8
	CAVALLINI BEATRICE	2001	C/1	F	ASD CT BELLE ARTI ROMA	25RN	ST	ASS
1	CEDROLA LAVINIA	2000	C/2	F	2C ROMA	25RN	0.29,50	0.24,1
2	FORTUZZI FLAVIA	2000	C/2	F	C.N. APPIO LATINO ROMA	25RN	0.27,50	0.27,8
3	CABASINO SOFIA	2000	C/2	F	2C ROMA	25RN	0.34,30	0.30,7
4	MASSINI ALESSIA	2000	C/2	F	A.S.D.FUNSPORT ROMA	25RN	0.35,00	0.32,7
5	TRAPANI FEDERICA	2000	C/2	F	A.S.D.FUNSPORT ROMA	25RN	0.35,00	0.35,8

25 DORSO MASCHILE

ATLETA	ANNO	CAT	M/F	SOCIETA'	DIST	T.ISCR	T.GARA	
1	SASSARA FRANCESCO	2001	C/MINI	M	A.S.D. NUOTO E CAN. CIVITAVECCHIA	25DO	0.30,00	0.26,8
2	ALFONSI ALESSIO	2001	C/MINI	M	A.S.D. NUOTO E CAN. CIVITAVECCHIA	25DO	0.30,00	0.27,8
3	MORETTI MATTEO	2001	C/MINI	M	A.S.D. NUOTO E CAN. CIVITAVECCHIA	25DO	0.30,00	0.28,0
4	CAPUTO GABRIELE	2001	C/MINI	M	A.S.D. NUOTO E CAN. CIVITAVECCHIA	25DO	0.30,00	0.28,5
5	PAGLIARINI LUCA	2001	C/MINI	M	A.S.D. NUOTO E CAN. CIVITAVECCHIA	25DO	0.30,00	0.30,0
6	MANZI ALESSIO	2002	C/MINI	M	ASD BLUETEAM ROMA	25DO	ST	1.01,5
1	COLEINE VALERIO	2000	C/1	M	A.S.D. NUOTO E CAN. CIVITAVECCHIA	25DO	0.21,00	0.20,6
2	DE PORTU MATTEO	2000	C/1	M	2C ROMA	25DO	0.25,10	0.23,4
3	SERPENTE SIMONE	2000	C/1	M	A.S.D. NUOTO E CAN. CIVITAVECCHIA	25DO	0.25,00	0.23,6
4	RAO STEFANO	2000	C/1	M	AGEPI-NEW LINE ROMA	25DO	0.24,90	0.24,8
5	CECCHINI FILIPPO	2000	C/1	M	C.N. APPIO LATINO ROMA	25DO	0.26,80	0.25,3
6	RAO SILVIO	2000	C/1	M	AGEPI-NEW LINE ROMA	25DO	0.26,90	0.26,2
7	GASPARONI ENRICO	2000	C/1	M	A.S.D. NUOTO E CAN. CIVITAVECCHIA	25DO	0.30,00	0.26,5
8	DELLA VALLE FRANCESCO	2000	C/1	M	AGEPI-NEW LINE ROMA	25DO	0.27,40	0.28,1
9	ILLUMINATI TOMMASO	2000	C/1	M	ASD CT BELLE ARTI ROMA	25DO	ST	0.29,5
10	FIORUCCI LUCA	2000	C/1	M	AGEPI-NEW LINE ROMA	25DO	0.27,10	0.29,8
11	PALUMBO RICCARDO	2000	C/1	M	C.N. APPIO LATINO ROMA	25DO	0.26,80	0.31,8
1	GORI MATTEO	1999	C/2	M	A.S.D. NUOTO E CAN. CIVITAVECCHIA	25DO	0.22,00	0.21,0
2	MARGIOTTI ALESSANDRO	1999	C/2	M	A.S.D.FUNSPORT ROMA	25DO	0.22,00	0.21,7
3	DE VITO DAVIDE	1999	C/2	M	AGEPI-NEW LINE ROMA	25DO	0.21,80	0.23,1
4	BATTAGLINI TOMMASO	1999	C/2	M	2C ROMA	25DO	0.24,80	0.23,8

4	ACCORSI MARCO	1999	C/2	M	A.S.D. NUOTO E CAN. CIVITAVECCHIA	25DO	0.22,00	0.23,8
6	MANCINI ANDREA	1999	C/2	M	A.S.D.FUNSPORT ROMA	25DO	0.24,00	0.24,1
7	PANARIELLO CHRISTIAN	1999	C/2	M	AGEPI-NEW LINE ROMA	25DO	0.24,00	0.24,8
8	GUADA ANDREA	1999	C/2	M	AGEPI-NEW LINE ROMA	25DO	0.24,60	0.26,0
9	ANDREINI DANIELE	1999	C/2	M	AGEPI-NEW LINE ROMA	25DO	ST	0.26,4
10	ZULLO CLAUDIO	1999	C/2	M	A.S.D.FUNSPORT ROMA	25DO	0.33,00	0.27,2
11	GAGLIARDI LORENZO	1999	C/2	M	A.S.D. NUOTO E CAN. CIVITAVECCHIA	25DO	0.33,00	0.29,0
12	DE ANGELIS MARCO	1999	C/2	M	AGEPI-NEW LINE ROMA	25DO	ST	0.31,5
	INCORVAIA GIORDANO	1999	C/2	M	A.S.D. NUOTO E CAN. CIVITAVECCHIA	25DO	0.25,00	ASS
	VERTECCHI NICOLO'	1999	C/2	M	ASD CT BELLE ARTI ROMA	25DO	ST	ASS

25 STILE LIBERO MASCHILE

ATLETA	ANNO	CAT	M/F	SOCIETA'	DIST	T.ISCR	T.GARA	
1	SASSARA FRANCESCO	2001	C/MINI	M	A.S.D. NUOTO E CAN. CIVITAVECCHIA	25SL	0.26,00	0.21,2
2	ALFONSI ALESSIO	2001	C/MINI	M	A.S.D. NUOTO E CAN. CIVITAVECCHIA	25SL	0.26,00	0.24,7
3	MORETTI MATTEO	2001	C/MINI	M	A.S.D. NUOTO E CAN. CIVITAVECCHIA	25SL	0.30,00	0.26,5
4	CAPUTO GABRIELE	2001	C/MINI	M	A.S.D. NUOTO E CAN. CIVITAVECCHIA	25SL	0.30,00	0.27,0
5	PAGLIARINI LUCA	2001	C/MINI	M	A.S.D. NUOTO E CAN. CIVITAVECCHIA	25SL	0.30,00	0.27,5
1	COLEINE VALERIO	2000	C/1	M	A.S.D. NUOTO E CAN. CIVITAVECCHIA	25SL	0.19,00	0.17,7
2	PIRAS FRANCESCO	2000	C/1	M	2C ROMA	25SL	0.22,40	0.20,8
3	MAGLIANI GIACOMO	2000	C/1	M	A.S.D.FUNSPORT ROMA	25SL	0.27,00	0.22,6
4	GALLI GIORDANO	2000	C/1	M	A.S.D. NUOTO E CAN. CIVITAVECCHIA	25SL	0.25,00	0.22,9
5	CECCHINI FILIPPO	2000	C/1	M	C.N. APPIO LATINO ROMA	25SL	0.28,50	0.23,1
6	MARINI MATTEO	2000	C/1	M	A.S.D. NUOTO E CAN. CIVITAVECCHIA	25SL	0.30,00	0.23,9
7	MORI ANDREA	2000	C/1	M	A.S.D. NUOTO E CAN. CIVITAVECCHIA	25SL	0.29,00	0.24,4
8	GENTILI GABRIELE	2000	C/1	M	AGEPI-NEW LINE ROMA	25SL	0.29,50	0.24,9
9	SERPENTE SIMONE	2000	C/1	M	A.S.D. NUOTO E CAN. CIVITAVECCHIA	25SL	0.26,00	0.25,0
10	PALUMBO RICCARDO	2000	C/1	M	C.N. APPIO LATINO ROMA	25SL	0.28,50	0.25,6
11	GASPARONI ENRICO	2000	C/1	M	A.S.D. NUOTO E CAN. CIVITAVECCHIA	25SL	0.35,00	0.25,7
12	RAO SILVIO	2000	C/1	M	AGEPI-NEW LINE ROMA	25SL	0.27,10	0.25,8
13	RAO STEFANO	2000	C/1	M	AGEPI-NEW LINE ROMA	25SL	0.25,90	0.26,1
14	FIORUCCI LUCA	2000	C/1	M	AGEPI-NEW LINE ROMA	25SL	0.26,60	0.27,0
15	BRAMBILLA FEDERICO	2000	C/1	M	2C ROMA	25SL	0.29,60	0.30,0
16	ILLUMINATI TOMMASO	2000	C/1	M	ASD CT BELLE ARTI ROMA	25SL	ST	0.31,5
	BRUNO FRANCESCO	2000	C/1	M	C.N. APPIO LATINO ROMA	25SL	ST	ASS
1	ACCORSI MARCO	1999	C/2	M	A.S.D. NUOTO E CAN. CIVITAVECCHIA	25SL	0.19,00	0.18,9
2	LUCATTINI NICOLAS	1999	C/2	M	A.S.D. NUOTO E CAN. CIVITAVECCHIA	25SL	0.20,00	0.19,2
3	GORI MATTEO	1999	C/2	M	A.S.D. NUOTO E CAN. CIVITAVECCHIA	25SL	0.19,00	0.19,7
4	MARCHESE ALEX	1999	C/2	M	C.N. APPIO LATINO ROMA	25SL	0.19,70	0.20,0
5	MANCINI ANDREA	1999	C/2	M	A.S.D.FUNSPORT ROMA	25SL	0.20,00	0.20,1
6	MONTINI FEDERICO	1999	C/2	M	AGEPI-NEW LINE ROMA	25SL	0.20,20	0.20,7
7	MAROCCO ENRICO	1999	C/2	M	C.N. APPIO LATINO ROMA	25SL	0.20,00	0.21,2
8	PANARIELLO CHRISTIAN	1999	C/2	M	AGEPI-NEW LINE ROMA	25SL	ST	0.21,5
9	ANDREINI DANIELE	1999	C/2	M	AGEPI-NEW LINE ROMA	25SL	ST	0.21,9
10	GAGLIARDI LORENZO	1999	C/2	M	A.S.D. NUOTO E CAN. CIVITAVECCHIA	25SL	0.27,00	0.24,8
11	DE ANGELIS MARCO	1999	C/2	M	AGEPI-NEW LINE ROMA	25SL	ST	0.26,3
12	GUADA ANDREA	1999	C/2	M	AGEPI-NEW LINE ROMA	25SL	0.25,60	0.27,2

13 ZULLO CLAUDIO	1999	C/2	M	A.S.D.FUNSPORT ROMA	25SL	0.28,00	0.28,8
INCORVAIA GIORDANO	1999	C/2	M	A.S.D. NUOTO E CAN. CIVITAVECCHIA	25SL	0.23,00	ASS
ROSSI LEONARDO	1999	C/2	M	A.S.D.FUNSPORT ROMA	25SL	0.32,00	ASS
VERTECCHI NICOLO'	1999	C/2	M	ASD CT BELLE ARTI ROMA	25SL	ST	ASS

25 RANA MASCHILE

ATLETA	ANNO	CAT	M/F	SOCIETA'	DIST	T.ISCR	T.GARA
1 DELLA VALLE FRANCESCO	2000	C/1	M	AGEPI-NEW LINE ROMA	25RN	0.23,70	0.26,3
2 MARINI MATTEO	2000	C/1	M	A.S.D. NUOTO E CAN. CIVITAVECCHIA	25RN	0.27,00	0.26,7
3 MORI ANDREA	2000	C/1	M	A.S.D. NUOTO E CAN. CIVITAVECCHIA	25RN	0.30,00	0.27,4
4 GALLI GIORDANO	2000	C/1	M	A.S.D. NUOTO E CAN. CIVITAVECCHIA	25RN	0.32,00	0.28,3
5 GENTILI GABRIELE	2000	C/1	M	AGEPI-NEW LINE ROMA	25RN	ST	0.30,8
6 MAGLIANI GIACOMO	2000	C/1	M	A.S.D.FUNSPORT ROMA	25RN	0.34,00	0.30,9
1 DE VITO DAVIDE	1999	C/2	M	AGEPI-NEW LINE ROMA	25RN	0.23,60	0.23,7
2 MARGIOTTI ALESSANDRO	1999	C/2	M	A.S.D.FUNSPORT ROMA	25RN	0.25,00	0.23,8
3 LUCATTINI NICOLAS	1999	C/2	M	A.S.D. NUOTO E CAN. CIVITAVECCHIA	25RN	0.27,00	0.24,1
4 MONTINI FEDERICO	1999	C/2	M	AGEPI-NEW LINE ROMA	25RN	0.27,40	0.27,4
5 MAROCCO ENRICO	1999	C/2	M	C.N. APPIO LATINO ROMA	25RN	0.25,40	0.27,9
6 MARCHESE ALEX	1999	C/2	M	C.N. APPIO LATINO ROMA	25RN	0.30,90	0.28,1
7 RACCAH DANIEL	1999	C/2	M	2C ROMA	25RN	0.34,50	0.31,6
ROSSI LEONARDO	1999	C/2	M	A.S.D.FUNSPORT ROMA	25RN	0.35,00	ASS

CATEGORIE B/1 e B/2

50 DORSO FEMMINILE

ATLETA	ANNO	CAT	M/F	SOCIETA'	DIST	T.ISCR	T.GARA
1 ROSI NOEMI	1999	B/1	F	AGEPI-NEW LINE ROMA	50DO	0.56,80	0.57,3
2 ALICICCO EUGENIA	1999	B/1	F	ASD CT BELLE ARTI ROMA	50DO	ST	0.58,9
3 VILLANI GIADA	1999	B/1	F	AGEPI-NEW LINE ROMA	50DO	0.54,50	1.00,3
4 MARCHETTI ALICE	1999	B/1	F	AGEPI-NEW LINE ROMA	50DO	1.01,20	1.00,9
5 ALFI' IRENE	1999	B/1	F	ASD CT BELLE ARTI ROMA	50DO	ST	1.02,5
6 LA MONICA CLAUDIA	1999	B/1	F	CAMPAGNANO NUOTO ROMA	50DO	ST	1.02,9
7 DOMINICI GIORGIA	1999	B/1	F	ASD CT BELLE ARTI ROMA	50DO	ST	1.17,1
VERRECCHIA SARA	1999	B/1	F	CAMPAGNANO NUOTO ROMA	50DO	1.15,00	ASS
1 RICCI ANNA	1998	B/2	F	2C ROMA	50DO	0.54,10	0.49,5
2 DI PORTO REBECCA	1998	B/2	F	ASD CT BELLE ARTI ROMA	50DO	0.50,00	0.52,4
3 GRILLO SARA	1998	B/2	F	CAMPAGNANO NUOTO ROMA	50DO	1.20,00	0.58,2
4 FEDERICI ALESSIA	1998	B/2	F	CAMPAGNANO NUOTO ROMA	50DO	1.18,00	1.02,6
5 SEBASTIANI AURELIA	1998	B/2	F	ASD CT BELLE ARTI ROMA	50DO	ST	1.09,7
6 FANTARONI ILENIA	1998	B/2	F	CAMPAGNANO NUOTO ROMA	50DO	1.15,00	1.11,3
7 MICHETTI MARZIA	1998	B/2	F	CAMPAGNANO NUOTO ROMA	50DO	1.20,00	1.12,6
8 FUSCONI LUISA	1998	B/2	F	CAMPAGNANO NUOTO ROMA	50DO	1.20,00	1.22,2
9 LUFRANO SARA	1998	B/2	F	CAMPAGNANO NUOTO ROMA	50DO	1.20,00	1.27,5

50 STILE LIBERO FEMMINILE

ATLETA	ANNO	CAT	M/F	SOCIETA'	DIST	T.ISCR	T.GARA
--------	------	-----	-----	----------	------	--------	--------

1	MAGALOTTI MARTINA	1999	B/1	F	C.N. APPIO LATINO ROMA	50SL	ST	0.38,4
2	CAFORIO MARGHERITA	1999	B/1	F	2C ROMA	50SL	0.55,30	0.49,9
3	TATAFIORE GIULIA	1999	B/1	F	ASD CT BELLE ARTI ROMA	50SL	0.49,50	0.51,0
4	ROSI NOEMI	1999	B/1	F	AGEPI-NEW LINE ROMA	50SL	0.55,00	0.51,2
5	VILLANI GIADA	1999	B/1	F	AGEPI-NEW LINE ROMA	50SL	0.51,20	0.55,3
6	ALICICCO EUGENIA	1999	B/1	F	ASD CT BELLE ARTI ROMA	50SL	ST	0.55,6
7	ALFI' IRENE	1999	B/1	F	ASD CT BELLE ARTI ROMA	50SL	ST	0.56,2
8	CONSALVO LUISA	1999	B/1	F	2C ROMA	50SL	1.03,40	0.57,7
8	SICA MARGHERITA	1999	B/1	F	ASD CT BELLE ARTI ROMA	50SL	0.55,00	0.57,7
10	LA MONICA CLAUDIA	1999	B/1	F	CAMPAGNANO NUOTO ROMA	50SL	ST	1.04,7
11	MAZZETTI LIVIA	1999	B/1	F	C.N. APPIO LATINO ROMA	50SL	1.09,80	1.08,3
12	DOMINICI GIORGIA	1999	B/1	F	ASD CT BELLE ARTI ROMA	50SL	ST	1.11,8

1	FRISINA FRANCESCA	1998	B/2	F	ASD CT BELLE ARTI ROMA	50SL	0.42,10	0.43,0
2	LORETELLI FRANCESCA	1998	B/2	F	C.N. APPIO LATINO ROMA	50SL	ST	0.44,0
3	DRAGHINI CHIARA	1998	B/2	F	C.N. APPIO LATINO ROMA	50SL	ST	0.45,6
3	FALCONE ELENA	1998	B/2	F	2C ROMA	50SL	0.47,30	0.45,6
5	GIOIA GIORGIA	1998	B/2	F	AGEPI-NEW LINE ROMA	50SL	0.48,10	0.46,7
6	DI PORTO REBECCA	1998	B/2	F	ASD CT BELLE ARTI ROMA	50SL	0.45,60	0.47,4
7	STEFANINI MARIA CHIARA	1998	B/2	F	ASD CT BELLE ARTI ROMA	50SL	0.42,00	0.47,6
8	MILAZZO SILVIA	1998	B/2	F	AGEPI-NEW LINE ROMA	50SL	0.53,60	0.48,2
9	DI FRANCESCO ILENIA	1998	B/2	F	AGEPI-NEW LINE ROMA	50SL	ST	0.49,6
10	MARZO MARIA FLORA	1998	B/2	F	2C ROMA	50SL	1.06,80	0.51,8
11	CECCHINI SAULINI CAMILLA	1998	B/2	F	2C ROMA	50SL	1.04,80	0.52,1
12	BRAMBILLA LUDOVICA	1998	B/2	F	2C ROMA	50SL	1.07,20	1.05,5
13	SEBASTIANI AURELIA	1998	B/2	F	ASD CT BELLE ARTI ROMA	50SL	ST	1.12,2
14	FUSCONI LUISA	1998	B/2	F	CAMPAGNANO NUOTO ROMA	50SL	ST	1.13,6
	MORRONI AURELIA	1998	B/2	F	2C ROMA	50SL	1.06,20	ASS

50 RANA FEMMINILE

ATLETA	ANNO	CAT	M/F	SOCIETA'	DIST	T.ISCR	Γ.GARA	
1	TATAFIORE GIULIA	1999	B/1	F	ASD CT BELLE ARTI ROMA	50RN	1.05,00	1.02,8
2	MARCHETTI ALICE	1999	B/1	F	AGEPI-NEW LINE ROMA	50RN	1.11,10	1.10,7
3	MAZZETTI LIVIA	1999	B/1	F	C.N. APPIO LATINO ROMA	50RN	1.12,60	1.15,8
4	SICA MARGHERITA	1999	B/1	F	ASD CT BELLE ARTI ROMA	50RN	1.10,50	1.18,1
1	PAGANO ANNA	1998	B/2	F	2C ROMA	50RN	0.53,50	0.51,9
2	CABASINO CECILIA	1998	B/2	F	2C ROMA	50RN	1.07,40	0.52,8
3	LORETELLI FRANCESCA	1998	B/2	F	C.N. APPIO LATINO ROMA	50RN	ST	0.56,6
4	GIOIA GIORGIA	1998	B/2	F	AGEPI-NEW LINE ROMA	50RN	0.58,00	0.57,9
5	DRAGHINI CHIARA	1998	B/2	F	C.N. APPIO LATINO ROMA	50RN	0.51,00	0.58,1
6	STEFANINI MARIA CHIARA	1998	B/2	F	ASD CT BELLE ARTI ROMA	50RN	0.48,00	1.00,7
7	MILAZZO SILVIA	1998	B/2	F	AGEPI-NEW LINE ROMA	50RN	1.05,30	1.02,4
	DI FRANCESCO ILENIA	1998	B/2	F	AGEPI-NEW LINE ROMA	50RN	ST	1.03,4

50 FARFALLA FEMMINILE

ATLETA	ANNO	CAT	M/F	SOCIETA'	DIST	T.ISCR	Γ.GARA	
1	MAGALOTTI MARTINA	1999	B/1	F	C.N. APPIO LATINO ROMA	50FA	ST	0.47,9

1	FRISINA FRANCESCA	1998	B/2	F	ASD CT BELLE ARTI ROMA	50FA	0.49,60	0.49,2
2	CATAMO CHIARA	1998	B/2	F	2C ROMA	50FA	1.02,10	0.49,7

50 DORSO MASCHILE

	ATLETA	ANNO	CAT	M/F	SOCIETA'	DIST	T.ISCR	T.GARA
1	NASSI FRANCESCO	1998	B/1	M	ASD CT BELLE ARTI ROMA	50DO	0.47,00	0.47,9
2	LISNIC EDUARD	1998	B/1	M	2C ROMA	50DO	0.53,70	0.54,6
3	DAFFINI ANDREA	1998	B/1	M	CAMPAGNANO NUOTO ROMA	50DO	0.55,00	0.55,3
4	ILLUMINATI LUIGI	1998	B/1	M	ASD CT BELLE ARTI ROMA	50DO	ST	0.55,6
5	QUAGLIETTA SIMONE	1998	B/1	M	CAMPAGNANO NUOTO ROMA	50DO	1.00,00	0.57,3
6	STEFANINI FABRIZIO	1998	B/1	M	A.S.D. NUOTO E CAN. CIVITAVECCHIA	50DO	1.04,00	0.59,8
7	DI MEOLA MATTEO	1998	B/1	M	C.N. APPIO LATINO ROMA	50DO	ST	1.00,0
8	DE BERNARDINO LORENZO	1998	B/1	M	CAMPAGNANO NUOTO ROMA	50DO	1.14,00	1.03,4
9	DE LUCA MANUEL	1998	B/1	M	CAMPAGNANO NUOTO ROMA	50DO	1.21,00	1.22,8
	MARTELLA LEONARDO	1998	B/1	M	CAMPAGNANO NUOTO ROMA	50DO	1.15,00	ASS
	MANCINI EDOARDO	1998	B/1	M	ASD CT BELLE ARTI ROMA	50DO	ST	ASS
1	DELLA VALLE MARIO	1997	B/2	M	AGEPI-NEW LINE ROMA	50DO	0.50,80	0.48,9
2	SEBASTIANI MARCELLO	1997	B/2	M	ASD CT BELLE ARTI ROMA	50DO	ST	0.50,4
3	MAZZARINI FRANCESCO	1997	B/2	M	CAMPAGNANO NUOTO ROMA	50DO	1.05,00	0.57,6
4	INCITTI CHRISTOPHER	1997	B/2	M	AGEPI-NEW LINE ROMA	50DO	ST	0.59,6
5	CIOGLI ALESSANDRO	1997	B/2	M	CAMPAGNANO NUOTO ROMA	50DO	1.10,00	1.04,5
6	BOIER GIUSEPPE	1997	B/2	M	CAMPAGNANO NUOTO ROMA	50DO	1.20,00	1.05,4
7	DE SPIRITO LORENZO	1997	B/2	M	CAMPAGNANO NUOTO ROMA	50DO	1.20,00	1.07,4

50 STILE LIBERO MASCHILE

	ATLETA	ANNO	CAT	M/F	SOCIETA'	DIST	T.ISCR	T.GARA
1	VANGHETTI PIETRO	1998	B/1	M	ASD CT BELLE ARTI ROMA	50SL	0.41,80	0.41,0
2	MASTRANTONI LORENZO	1998	B/1	M	AGEPI-NEW LINE ROMA	50SL	0.51,70	0.42,2
3	NASSI FRANCESCO	1998	B/1	M	ASD CT BELLE ARTI ROMA	50SL	0.40,00	0.42,8
4	BORGONUOVO TIZIANO	1998	B/1	M	AGEPI-NEW LINE ROMA	50SL	0.45,20	0.43,2
4	STRUMMIELLO MASSIMO	1998	B/1	M	C.N. APPIO LATINO ROMA	50SL	ST	0.43,2
6	ILLUMINATI LUIGI	1998	B/1	M	ASD CT BELLE ARTI ROMA	50SL	ST	0.43,9
7	THOMSON MATTHEW	1998	B/1	M	2C ROMA	50SL	0.47,20	0.46,6
8	STEFANINI FABRIZIO	1998	B/1	M	A.S.D. NUOTO E CAN. CIVITAVECCHIA	50SL	0.55,00	0.47,4
9	COMPAGNUCCI ALESSIO	1998	B/1	M	AGEPI-NEW LINE ROMA	50SL	ST	0.47,5
10	FARES LUCA	1998	B/1	M	AGEPI-NEW LINE ROMA	50SL	0.46,70	0.48,3
11	DAFFINI ANDREA	1998	B/1	M	CAMPAGNANO NUOTO ROMA	50SL	0.52,00	0.48,8
12	BUCCI SEBASTIANO	1998	B/1	M	C.N. APPIO LATINO ROMA	50SL	0.51,70	0.49,3
13	VECCHI MATTEO	1998	B/1	M	A.S.D. NUOTO E CAN. CIVITAVECCHIA	50SL	0.55,00	0.50,1
14	DI MEOLA MATTEO	1998	B/1	M	C.N. APPIO LATINO ROMA	50SL	0.52,30	0.50,3
15	LONGO MARIANO	1998	B/1	M	AGEPI-NEW LINE ROMA	50SL	0.48,40	0.50,9
16	RACCAH DAVID	1998	B/1	M	2C ROMA	50SL	0.52,20	0.51,0
17	CIGALA OLIVIERO	1998	B/1	M	AGEPI-NEW LINE ROMA	50SL	ST	0.55,1
18	MAERINI ORLANDO	1998	B/1	M	A.S.D. NUOTO E CAN. CIVITAVECCHIA	50SL	1.00,00	0.55,2
	ALBANESI FEDERICO	1998	B/1	M	ASD CT BELLE ARTI ROMA	50SL	0.40,70	ASS

1	FORTUZZI GABRIELE	1997	B/2	M	C.N. APPIO LATINO ROMA	50SL	ST	0.32,7
2	CONSALVO FRANCESCO	1997	B/2	M	2C ROMA	50SL	0.40,10	0.38,5
3	DE PORTU TOMMASO	1997	B/2	M	2C ROMA	50SL	0.40,20	0.38,6
4	PELESZYK MATTEO	1997	B/2	M	C.N. APPIO LATINO ROMA	50SL	ST	0.38,9
5	SANTORO SIMONE	1997	B/2	M	AGEPI-NEW LINE ROMA	50SL	0.39,00	0.39,0
6	TORQUATI EDOARDO	1997	B/2	M	2C ROMA	50SL	0.41,60	0.39,4
7	VERTECCHI JORIS	1997	B/2	M	ASD CT BELLE ARTI ROMA	50SL	ST	0.40,8
8	MINNETTI GIACOMO	1997	B/2	M	2C ROMA	50SL	0.48,50	0.42,9
9	MAZZETTI LORENO	1997	B/2	M	C.N. APPIO LATINO ROMA	50SL	ST	0.44,0
10	MAZZARINI FRANCESCO	1997	B/2	M	CAMPAGNANO NUOTO ROMA	50SL	0.55,00	0.47,2
11	SEBASTIANI MARCELLO	1997	B/2	M	ASD CT BELLE ARTI ROMA	50SL	ST	0.48,1
12	INCITTI CHRISTOPHER	1997	B/2	M	AGEPI-NEW LINE ROMA	50SL	ST	0.55,9
13	NOSTRO SIMONE	1997	B/2	M	A.S.D. NUOTO E CAN. CIVITAVECCHIA	50SL	1.00,00	0.57,7
14	LOIACONO PATRIZIO	1997	B/2	M	A.S.D. NUOTO E CAN. CIVITAVECCHIA	50SL	1.00,00	0.57,9
15	POLITI GABRIELE	1997	B/2	M	A.S.D. NUOTO E CAN. CIVITAVECCHIA	50SL	1.00,00	1.04,1
16	BOIER GIUSEPPE	1997	B/2	M	CAMPAGNANO NUOTO ROMA	50SL	0.58,00	1.04,2
17	TRICOMI GIANMARCO	1997	B/2	M	A.S.D. NUOTO E CAN. CIVITAVECCHIA	50SL	1.00,00	1.05,1
18	BERTELLO IVAN	1997	B/2	M	AGEPI-NEW LINE ROMA	50SL	ST	1.09,4
	CASCIA RICCARDO	1997	B/2	M	2C ROMA	50SL	0.59,30	ASS

50 RANA MASCHILE

ATLETA	ANNO	CAT	M/F	SOCIETA'	DIST	T.ISCR	T.GARA	
1	VANGHETTI PIETRO	1998	B/1	M	ASD CT BELLE ARTI ROMA	50RN	0.53,30	0.52,1
2	BORGONUOVO TIZIANO	1998	B/1	M	AGEPI-NEW LINE ROMA	50RN	0.56,30	0.55,0
3	LONGO MARIANO	1998	B/1	M	AGEPI-NEW LINE ROMA	50RN	0.59,90	0.57,8
4	FARES LUCA	1998	B/1	M	AGEPI-NEW LINE ROMA	50RN	1.00,30	1.00,8
5	STRUMMIELLO MASSIMO	1998	B/1	M	C.N. APPIO LATINO ROMA	50RN	ST	1.01,1
6	MAZZETTI LORENZO	1998	B/1	M	C.N. APPIO LATINO ROMA	50RN	ST	1.01,2
7	CIGALA OLIVIERO	1998	B/1	M	AGEPI-NEW LINE ROMA	50RN	ST	1.02,8
8	COMPAGNUCCI ALESSIO	1998	B/1	M	AGEPI-NEW LINE ROMA	50RN	ST	1.03,2
9	VECCHI MATTEO	1998	B/1	M	A.S.D. NUOTO E CAN. CIVITAVECCHIA	50RN	1.05,00	1.04,6
10	BUCCI SEBASTIANO	1998	B/1	M	C.N. APPIO LATINO ROMA	50RN	1.06,70	1.06,7
	MANCINI EDOARDO	1998	B/1	M	ASD CT BELLE ARTI ROMA	50RN	ST	ASS
1	PELEZYK MATTEO	1997	B/2	M	C.N. APPIO LATINO ROMA	50RN	ST	0.50,4
2	VERTECCHI JORIS	1997	B/2	M	ASD CT BELLE ARTI ROMA	50RN	ST	0.51,2
3	DELLA VALLE MARIO	1997	B/2	M	AGEPI-NEW LINE ROMA	50RN	0.52,30	0.51,3
4	SANTORO SIMONE	1997	B/2	M	AGEPI-NEW LINE ROMA	50RN	0.52,00	0.53,2
5	MAZZETTI TOMMASO	1997	B/2	M	2C ROMA	50RN	0.54,30	0.53,2
6	BERTELLO IVAN	1997	B/2	M	AGEPI-NEW LINE ROMA	50RN	ST	1.21,8

50 FARFALLA MASCHILE

ATLETA	ANNO	CAT	M/F	SOCIETA'	DIST	T.ISCR	T.GARA	
1	MASTRANTONI LORENZO	1998	B/1	M	AGEPI-NEW LINE ROMA	50FA	0.59,10	0.54,8
	ALBANESI FEDERICO	1998	B/1	M	ASD CT BELLE ARTI ROMA	50FA	0.55,50	ASS
1	FORTUZZI GABRIELE	1997	B/2	M	C.N. APPIO LATINO ROMA	50FA	ST	0.39,1
	CAULI CARLO	1997	B/2	M	2C ROMA	50FA	0.58,40	ASS

CATEGORIE A/1 e A/2**50 DORSO FEMMINILE**

ATLETA	ANNO	CAT	M/F	SOCIETA'	DIST	T.ISCR	T.GARA
1 ROCCHI FRANCESCA	1997	A/1	F	CAMPAGNANO NUOTO ROMA	50DO	0.55,00	0.56,8
2 MARATA CLAUDIA	1997	A/1	F	CAMPAGNANO NUOTO ROMA	50DO	1.20,00	1.00,3
3 BARBERI IRENE	1997	A/1	F	CAMPAGNANO NUOTO ROMA	50DO	1.17,00	1.05,6
4 FODDIS SARA	1997	A/1	F	CAMPAGNANO NUOTO ROMA	50DO	1.12,00	1.07,5
1 LUCIANI CANTALUPO LUDOV	1996	A/2	F	CAMPAGNANO NUOTO ROMA	50DO	0.56,00	1.22,9

50 STILE LIBERO FEMMINILE

ATLETA	ANNO	CAT	M/F	SOCIETA'	DIST	T.ISCR	T.GARA
1 OLMASTRONI ALICE	1997	A/1	F	ASD CT BELLE ARTI ROMA	50SL	0.37,60	0.36,9
2 STEFANO SARA	1997	A/1	F	C.N. APPIO LATINO ROMA	50SL	0.42,90	0.38,1
3 PIRAS CATERINA	1997	A/1	F	2C ROMA	50SL	0.44,70	0.41,1
4 CARAMANNA DESIRE'	1997	A/1	F	C.N. APPIO LATINO ROMA	50SL	0.42,90	0.41,2
5 LODOLI FRANCESCA	1997	A/1	F	2C ROMA	50SL	0.47,90	0.42,4
6 CARLUCCI GIULIA	1997	A/1	F	2C ROMA	50SL	0.48,40	0.44,5
7 ROMANO VERONICA	1997	A/1	F	AGEPI-NEW LINE ROMA	50SL	0.45,30	0.45,2
8 DE FELICE MARIA SOFIA	1997	A/1	F	ASD CT BELLE ARTI ROMA	50SL	ST	0.47,2
9 CIGLIESE BENEDETTA	1997	A/1	F	2C ROMA	50SL	0.50,40	0.49,6
10 GALDO SERENA	1997	A/1	F	ASD CT BELLE ARTI ROMA	50SL	ST	0.50,1
11 LORU NOEMI	1997	A/1	F	AGEPI-NEW LINE ROMA	50SL	ST	0.50,2
12 ROCCHI FRANCESCA	1997	A/1	F	CAMPAGNANO NUOTO ROMA	50SL	0.54,00	0.54,3
1 NUCCETELLI ALESSIA	1996	A/2	F	AGEPI-NEW LINE ROMA	50SL	0.34,80	0.34,5
2 CHIARELLO DEBORA	1996	A/2	F	AGEPI-NEW LINE ROMA	50SL	0.36,30	0.37,3
3 MONTANARI MARTINA	1996	A/2	F	C.N. APPIO LATINO ROMA	50SL	0.37,40	0.38,7
4 LIPARI PRISCILLA	1996	A/2	F	C.N. APPIO LATINO ROMA	50SL	0.40,20	0.40,2
5 JANIRI ELEONORA	1996	A/2	F	ASD CT BELLE ARTI ROMA	50SL	ST	0.42,7
6 LUCIANI CANTALUPO LUDOV	1996	A/2	F	CAMPAGNANO NUOTO ROMA	50SL	0.51,00	1.05,1
GIORDANO SARA	1996	A/2	F	AGEPI-NEW LINE ROMA	50SL	0.51,70	SQ
CIOCCOLONI BEATRICE	1996	A/2	F	ASD CT BELLE ARTI ROMA	50SL	ST	ASS
DIANA GABRIELLA	1996	A/2	F	ASD CT BELLE ARTI ROMA	50SL	ST	ASS

50 RANA FEMMINILE

ATLETA	ANNO	CAT	M/F	SOCIETA'	DIST	T.ISCR	T.GARA
1 STEFANO SARA	1997	A/1	F	C.N. APPIO LATINO ROMA	50RN	0.53,20	0.50,9
2 OLMASTRONI ALICE	1997	A/1	F	ASD CT BELLE ARTI ROMA	50RN	0.51,60	0.51,0
3 ROMANO VERONICA	1997	A/1	F	AGEPI-NEW LINE ROMA	50RN	0.52,20	0.52,1
4 CARAMANNA DESIRE'	1997	A/1	F	C.N. APPIO LATINO ROMA	50RN	0.53,20	0.55,4
5 DE FELICE MARIA SOFIA	1997	A/1	F	ASD CT BELLE ARTI ROMA	50RN	ST	0.58,0
6 LORU NOEMI	1997	A/1	F	AGEPI-NEW LINE ROMA	50RN	ST	1.00,1
7 GALDO SERENA	1997	A/1	F	ASD CT BELLE ARTI ROMA	50RN	ST	1.01,1

1	NUCCETELLI ALESSIA	1996	A/2	F	AGEPI-NEW LINE ROMA	50RN	0.48,10	0.46,3
2	CHIARELLO DEBORA	1996	A/2	F	AGEPI-NEW LINE ROMA	50RN	0.46,60	0.47,0
3	ESTI SOFIA	1996	A/2	F	2C ROMA	50RN	0.46,50	0.47,2
4	LIPARI PRISCILLA	1996	A/2	F	C.N. APPIO LATINO ROMA	50RN	0.50,10	0.51,6
5	JANIRI ELEONORA	1996	A/2	F	ASD CT BELLE ARTI ROMA	50RN	ST	0.53,1
6	GIORDANO SARA	1996	A/2	F	AGEPI-NEW LINE ROMA	50RN	0.56,80	0.56,2
	CIOCOLONI BEATRICE	1996	A/2	F	ASD CT BELLE ARTI ROMA	50RN	ST	ASS
	DIANA GABRIELLA	1996	A/2	F	ASD CT BELLE ARTI ROMA	50RN	ST	ASS

50 FARFALLA FEMMINILE

ATLETA	ANNO	CAT	M/F	SOCIETA'	DIST	T.ISCR	T.GARA
1 MONTANARI MARTINA	1996	A/2	F	C.N. APPIO LATINO ROMA	50FA	0.46,10	0.45,2

50 DORSO MASCHILE

ATLETA	ANNO	CAT	M/F	SOCIETA'	DIST	T.ISCR	T.GARA
1 MARGIOTTI MARCO	1996	A/1	M	A.S.D.FUNSPORT ROMA	50DO	0.40,00	0.40,2
2 MUSTATA CATALIN	1996	A/1	M	AGEPI-NEW LINE ROMA	50DO	0.48,10	0.46,5
3 GIULIANI ELIA	1996	A/1	M	ASD CT BELLE ARTI ROMA	50DO	ST	0.52,2
4 NOTO TOMMASO	1996	A/1	M	ASD CT BELLE ARTI ROMA	50DO	ST	0.56,5
5 PELLONARA CLAUDIO	1996	A/1	M	AGEPI-NEW LINE ROMA	50DO	ST	0.58,3
1 PULCINI LUCA	1995	A/2	M	CAMPAGNANO NUOTO ROMA	50DO	1.20,00	0.41,6
2 BOINA FEDERICO	1995	A/2	M	A.S.D.FUNSPORT ROMA	50DO	0.44,00	0.44,3
3 PIETRANGELI ALESSANDRO	1995	A/2	M	CAMPAGNANO NUOTO ROMA	50DO	1.10,00	0.48,9
4 DA MAGGIO KONSTANTIN	1995	A/2	M	ASD CT BELLE ARTI ROMA	50DO	ST	1.02,0

50 STILE LIBERO MASCHILE

ATLETA	ANNO	CAT	M/F	SOCIETA'	DIST	T.ISCR	T.GARA
1 CECCHINI GIACOMO	1996	A/1	M	C.N. APPIO LATINO ROMA	50SL	0.38,40	0.35,5
2 BRUNELLI ROBERTO	1996	A/1	M	C.N. APPIO LATINO ROMA	50SL	0.35,70	0.35,7
3 ESSAIFI KARIM	1996	A/1	M	AGEPI-NEW LINE ROMA	50SL	0.36,80	0.37,3
4 SARDELLI SAMUELE	1996	A/1	M	AGEPI-NEW LINE ROMA	50SL	0.38,10	0.37,5
5 D'ANGELO GIULIO	1996	A/1	M	ASD CT BELLE ARTI ROMA	50SL	ST	0.39,0
6 ASCIONE FRANCESCO	1996	A/1	M	A.S.D.FUNSPORT ROMA	50SL	0.45,00	0.40,9
7 NOTO TOMMASO	1996	A/1	M	ASD CT BELLE ARTI ROMA	50SL	ST	0.43,7
8 GIULIANI ELIA	1996	A/1	M	ASD CT BELLE ARTI ROMA	50SL	ST	0.46,3
9 CORNACCHIA EMANUELE	1996	A/1	M	AGEPI-NEW LINE ROMA	50SL	0.45,00	0.47,1
10 CHIACCHIARINI VLADIMIR	1996	A/1	M	A.S.D.FUNSPORT ROMA	50SL	0.50,00	0.48,6
11 PELLONARA CLAUDIO	1996	A/1	M	AGEPI-NEW LINE ROMA	50SL	ST	0.50,6
12 CHIUMENTO MIRKO	1996	A/1	M	AGEPI-NEW LINE ROMA	50SL	0.47,50	0.52,6
1 PULCINI LUCA	1995	A/2	M	CAMPAGNANO NUOTO ROMA	50SL	1.20,00	0.35,2
2 BOINA FEDERICO	1995	A/2	M	A.S.D.FUNSPORT ROMA	50SL	0.40,00	0.38,0
3 PIETRANGELI ALESSANDRO	1995	A/2	M	CAMPAGNANO NUOTO ROMA	50SL	0.58,00	0.40,3
4 DA MAGGIO KONSTANTIN	1995	A/2	M	ASD CT BELLE ARTI ROMA	50SL	ST	0.51,4

50 RANA MASCHILE

ATLETA	ANNO	CAT	M/F	SOCIETA'	DIST	T.ISCR	Γ.GARA
1 MARGIOTTI MARCO	1996	A/1	M	A.S.D.FUNSPORT ROMA	50RN	0.44,00	0.44,6
2 SARDELLI SAMUELE	1996	A/1	M	AGEPI-NEW LINE ROMA	50RN	0.46,60	0.45,8
2 MUSTATA CATALIN	1996	A/1	M	AGEPI-NEW LINE ROMA	50RN	0.45,60	0.45,8
4 BRUNELLI ROBERTO	1996	A/1	M	C.N. APPIO LATINO ROMA	50RN	0.48,70	0.49,0
5 CECCHINI GIACOMO	1996	A/1	M	C.N. APPIO LATINO ROMA	50RN	0.50,80	0.49,6
6 ESSAIFI KARIM	1996	A/1	M	AGEPI-NEW LINE ROMA	50RN	0.49,00	0.49,7
7 CORNACCHIA EMANUELE	1996	A/1	M	AGEPI-NEW LINE ROMA	50RN	0.56,20	0.52,3
8 CHIUMENTO MIRKO	1996	A/1	M	AGEPI-NEW LINE ROMA	50RN	0.53,10	0.54,0

50 FARFALLA MASCHILE

ATLETA	ANNO	CAT	M/F	SOCIETA'	DIST	T.ISCR	Γ.GARA
1 D'ANGELO GIULIO	1996	A/1	M	ASD CT BELLE ARTI ROMA	50FA	ST	0.54,7

CATEGORIE RAGAZZI e JUNIORES**50 DORSO FEMMINILE**

ATLETA	ANNO	CAT	M/F	SOCIETA'	DIST	T.ISCR	Γ.GARA
1 CIVILLA GIORGIA	1994	RAG	F	A.S.D.FUNSPORT ROMA	50DO	0.37,00	0.35,3
2 MAGGI SERENA	1995	RAG	F	A.S.D.FUNSPORT ROMA	50DO	0.42,00	0.44,1
3 CICONI GIULIA	1995	RAG	F	A.S.D.FUNSPORT ROMA	50DO	0.45,00	0.51,5
4 BARBERI ALICE	1995	RAG	F	CAMPAGNANO NUOTO ROMA	50DO	1.19,00	0.58,4
PROZZO GIULIA	1995	RAG	F	CAMPAGNANO NUOTO ROMA	50DO	1.20,00	ASS
1 BIONDI PAOLA	1992	JUN	F	A.S.D.FUNSPORT ROMA	50DO	0.37,00	0.38,7
2 CARRIERI VERONICA	1993	JUN	F	AGEPI-NEW LINE ROMA	50DO	0.41,50	0.40,2

50 STILE LIBERO FEMMINILE

ATLETA	ANNO	CAT	M/F	SOCIETA'	DIST	T.ISCR	Γ.GARA
1 GRANT FEDERICA	1994	RAG	F	C.N. APPIO LATINO ROMA	50SL	0.32,30	0.31,5
2 MAROCCO ELEONORA	1995	RAG	F	C.N. APPIO LATINO ROMA	50SL	0.32,00	0.32,9
3 CIVILLA GIORGIA	1994	RAG	F	A.S.D.FUNSPORT ROMA	50SL	0.35,00	0.33,6
4 AMOROSO CAMILLA	1994	RAG	F	C.N. APPIO LATINO ROMA	50SL	0.32,30	0.33,8
5 RUSSO ROSSELLA	1995	RAG	F	A.S.D.FUNSPORT ROMA	50SL	0.37,00	0.34,9
6 TOMASSI ALESSIA	1995	RAG	F	AGEPI-NEW LINE ROMA	50SL	0.35,70	0.35,1
6 COPPOLA VITTORIA	1994	RAG	F	A.S.D.FUNSPORT ROMA	50SL	0.38,00	0.35,1
8 MAGGI SERENA	1995	RAG	F	A.S.D.FUNSPORT ROMA	50SL	0.35,00	0.36,4
9 LOPEZLIRA DIANA	1995	RAG	F	C.N. APPIO LATINO ROMA	50SL	0.39,20	0.40,5
10 CICONI GIULIA	1995	RAG	F	A.S.D.FUNSPORT ROMA	50SL	0.40,00	0.43,2
11 BARBERI ALICE	1995	RAG	F	CAMPAGNANO NUOTO ROMA	50SL	1.00,00	0.58,8
PROZZO GIULIA	1995	RAG	F	CAMPAGNANO NUOTO ROMA	50SL	1.00,00	ASS
1 BIONDI ILARIA	1992	JUN	F	A.S.D.FUNSPORT ROMA	50SL	0.33,00	0.31,6
2 MOZETTI IRENE	1993	JUN	F	A.S.D.FUNSPORT ROMA	50SL	0.33,00	0.33,2
2 BOLDRIN SARA	1992	JUN	F	A.S.D.FUNSPORT ROMA	50SL	0.34,00	0.33,2

4	BIONDI PAOLA	1992	JUN	F	A.S.D.FUNSPORT ROMA	50SL	0.33,00	0.35,4
	DIRKMAAT FARIDA	1992	JUN	F	AGEPI-NEW LINE ROMA	50SL	0.33,60	SQ

50 RANA FEMMINILE

	ATLETA	ANNO	CAT	M/F	SOCIETA'	DIST	T.ISCR	T.GARA
1	GRANT FEDERICA	1994	RAG	F	C.N. APPIO LATINO ROMA	50RN	0.42,90	0.42,6
2	MAROCCO ELEONORA	1995	RAG	F	C.N. APPIO LATINO ROMA	50RN	0.44,10	0.44,1
3	COPPOLA VITTORIA	1994	RAG	F	A.S.D.FUNSPORT ROMA	50RN	0.45,00	0.44,3
4	TOMASSI ALESSIA	1995	RAG	F	AGEPI-NEW LINE ROMA	50RN	0.44,30	0.45,0
5	AMOROSO CAMILLA	1994	RAG	F	C.N. APPIO LATINO ROMA	50RN	0.46,60	0.46,4
6	LOPEZLIRA DIANA	1995	RAG	F	C.N. APPIO LATINO ROMA	50RN	ST	0.55,8
1	BIONDI ILARIA	1992	JUN	F	A.S.D.FUNSPORT ROMA	50RN	0.42,00	0.40,7
2	DIRKMAAT FARIDA	1992	JUN	F	AGEPI-NEW LINE ROMA	50RN	ST	0.43,0
3	CARRIERI VERONICA	1993	JUN	F	AGEPI-NEW LINE ROMA	50RN	ST	0.46,9

50 FARFALLA FEMMINILE

	ATLETA	ANNO	CAT	M/F	SOCIETA'	DIST	T.ISCR	T.GARA
1	GIUSSANI BARBARA	1994	RAG	F	2C ROMA	50FA	0.41,10	0.39,2
2	RUSSO ROSSELLA	1995	RAG	F	A.S.D.FUNSPORT ROMA	50FA	0.40,00	0.42,8
1	MOZETTI IRENE	1993	JUN	F	A.S.D.FUNSPORT ROMA	50FA	0.36,00	0.36,1
2	BOLDRIN SARA	1992	JUN	F	A.S.D.FUNSPORT ROMA	50FA	0.37,00	0.37,2
3	NALLI CAROLINA	1993	JUN	F	2C ROMA	50FA	0.40,20	0.40,3

50 DORSO MASCHILE

	ATLETA	ANNO	CAT	M/F	SOCIETA'	DIST	T.ISCR	T.GARA
1	DE BLASIO VALERIO	1993	RAG	M	A.S.D.FUNSPORT ROMA	50DO	0.34,00	0.33,8
2	ROMANO MANOLO	1993	RAG	M	AGEPI-NEW LINE ROMA	50DO	0.38,70	0.38,5
3	NARDIELLO ALFONSO	1994	RAG	M	AGEPI-NEW LINE ROMA	50DO	0.41,10	0.42,3
4	ESPOSITO MICHELE	1994	RAG	M	CAMPAGNANO NUOTO ROMA	50DO	0.58,00	0.51,4
5	ALOISI GIULIO	1993	RAG	M	CAMPAGNANO NUOTO ROMA	50DO	0.58,00	1.03,2
6	CIOGLI STEFANO	1994	RAG	M	CAMPAGNANO NUOTO ROMA	50DO	1.11,00	1.15,7
	DE RINALDIS VALERIO	1994	RAG	M	CAMPAGNANO NUOTO ROMA	50DO	1.10,00	ASS
1	SOTTILI RICCARDO	1992	JUN	M	A.S.D.FUNSPORT ROMA	50DO	0.38,00	0.36,9

50 STILE LIBERO MASCHILE

	ATLETA	ANNO	CAT	M/F	SOCIETA'	DIST	T.ISCR	T.GARA
1	PRONESTI LUDOVICO	1994	RAG	M	SPORT 2000 S.S.D. A.R.L. ROMA	50SL	0.30,00	0.29,3
2	DE BLASIO VALERIO	1993	RAG	M	A.S.D.FUNSPORT ROMA	50SL	0.30,00	0.30,5
3	ENDERLE MAURIZIO	1994	RAG	M	AGEPI-NEW LINE ROMA	50SL	0.31,60	0.31,8
4	MOSCHINI PIERGIORGIO	1994	RAG	M	SPORT 2000 S.S.D. A.R.L. ROMA	50SL	0.33,00	0.32,0
5	ROMANO MANOLO	1993	RAG	M	AGEPI-NEW LINE ROMA	50SL	0.32,30	0.33,1
5	PETRAZZI GIANLUCA	1994	RAG	M	AGEPI-NEW LINE ROMA	50SL	0.32,50	0.33,1
5	CANNAVO' MATTEO	1993	RAG	M	AGEPI-NEW LINE ROMA	50SL	0.33,50	0.33,1

8	ORSARA MARCO	1994	RAG	M	AGEPI-NEW LINE ROMA	50SL	0.32,50	0.33,2
9	CIOGLI STEFANO	1994	RAG	M	CAMPAGNANO NUOTO ROMA	50SL	0.52,00	1.11,6
	SOTTILI SIMONE	1994	RAG	M	A.S.D.FUNSPORT ROMA	50SL	0.37,00	ASS
1	FERA GABRIELE	1992	JUN	M	C.N. APPIO LATINO ROMA	50SL	0.30,60	0.29,7
2	LOPEZLIRA EDOARDO	1992	JUN	M	C.N. APPIO LATINO ROMA	50SL	0.29,00	0.30,1
3	SOTTILI RICCARDO	1992	JUN	M	A.S.D.FUNSPORT ROMA	50SL	0.31,00	0.30,3
4	FANTOLI ANDREA	1992	JUN	M	A.S.D.FUNSPORT ROMA	50SL	0.30,00	0.30,4
5	NUZZI DANIELE	1991	JUN	M	A.S.D.FUNSPORT ROMA	50SL	0.30,00	0.32,5
6	TOMEI ALESSANDRO	1992	JUN	M	AGEPI-NEW LINE ROMA	50SL	0.40,00	0.35,2

50 RANA MASCHILE

	ATLETA	ANNO	CAT	M/F	SOCIETA'	DIST	T.ISCR	T.GARA
1	CANNAVO' MATTEO	1993	RAG	M	AGEPI-NEW LINE ROMA	50RN	0.40,60	0.42,0
2	MOSCHINI PIERGIORGIO	1994	RAG	M	SPORT 2000 S.S.D. A.R.L. ROMA	50RN	0.44,50	0.42,9
3	NARDIELLO ALFONSO	1994	RAG	M	AGEPI-NEW LINE ROMA	50RN	0.45,70	0.46,3
4	SOTTILI SIMONE	1994	RAG	M	A.S.D.FUNSPORT ROMA	50RN	0.45,00	ASS
1	CEVOLANI GIANLUCA	1992	JUN	M	A.S.D.FUNSPORT ROMA	50RN	0.36,00	0.35,9
2	NUZZI DANIELE	1991	JUN	M	A.S.D.FUNSPORT ROMA	50RN	0.40,00	0.41,2
3	MICCOLI DAVID EUGENIO	1992	JUN	M	A.S.D.FUNSPORT ROMA	50RN	0.41,00	0.41,3
4	FERA GABRIELE	1992	JUN	M	C.N. APPIO LATINO ROMA	50RN	0.40,90	0.41,5
5	TOMEI ALESSANDRO	1992	JUN	M	AGEPI-NEW LINE ROMA	50RN	0.44,80	0.47,5

50 FARFALLA MASCHILE

	ATLETA	ANNO	CAT	M/F	SOCIETA'	DIST	T.ISCR	T.GARA
1	PRONESTI LUDOVICO	1994	RAG	M	SPORT 2000 S.S.D. A.R.L. ROMA	50FA	0.34,00	0.33,0
2	ENDERLE MAURIZIO	1994	RAG	M	AGEPI-NEW LINE ROMA	50FA	0.38,10	0.36,0
3	ROMAGNOLI GIACOMO	1994	RAG	M	2C ROMA	50FA	0.39,90	0.39,0
4	ORSARA MARCO	1994	RAG	M	AGEPI-NEW LINE ROMA	50FA	0.39,50	0.39,3
5	BIOTTI ALESSANDRO	1993	RAG	M	2C ROMA	50FA	0.42,10	0.39,7
6	PETRAZZI GIANLUCA	1994	RAG	M	AGEPI-NEW LINE ROMA	50FA	0.39,90	0.40,2
1	CEVOLANI GIANLUCA	1992	JUN	M	A.S.D.FUNSPORT ROMA	50FA	0.30,00	0.33,5
2	FANTOLI ANDREA	1992	JUN	M	A.S.D.FUNSPORT ROMA	50FA	0.32,00	0.34,2
3	MICCOLI DAVID EUGENIO	1992	JUN	M	A.S.D.FUNSPORT ROMA	50FA	0.35,00	0.35,5
4	LOPEZLIRA EDOARDO	1992	JUN	M	C.N. APPIO LATINO ROMA	50FA	0.34,80	0.36,4

CATEGORIE CADETTI e SENIORES

50 DORSO FEMMINILE

	ATLETA	ANNO	CAT	M/F	SOCIETA'	DIST	T.ISCR	T.GARA
1	PALANDRI CHIARA	1990	CAD	F	SPORT 2000 S.S.D. A.R.L. ROMA	50DO	0.35,00	0.37,2
2	PIATTI MARTINA	1991	CAD	F	A.S.D.FUNSPORT ROMA	50DO	0.40,00	0.46,2
1	DE VITA SERENA	1989	SEN	F	A.S.D.FUNSPORT ROMA	50DO	0.39,00	0.45,0
	SACCHINELLI ALESSANDRA	1989	SEN	F	A.S.D.FUNSPORT ROMA	50DO	0.40,00	RIT

CICCONI CECILIA 1989 SEN F A.S.D.FUNSPORT ROMA 50DO 0.40,00 ASS

50 STILE LIBERO FEMMINILE

ATLETA	ANNO	CAT	M/F	SOCIETA'	DIST	T.ISCR	T.GARA
1 LAZZARA SILVIA	1990	CAD	F	A.S.D.FUNSPORT ROMA	50SL	0.32,00	0.33,0
2 PIATTI MARTINA	1991	CAD	F	A.S.D.FUNSPORT ROMA	50SL	0.35,00	0.38,8
3 GALASSO NICOLE	1991	CAD	F	AGEPI-NEW LINE ROMA	50SL	0.32,70	ASS
4 TIBURZI MARIA CLAUDIA	1991	CAD	F	A.S.D.FUNSPORT ROMA	50SL	0.35,00	ASS
5 MANSI VALENTINA	1991	CAD	F	A.S.D.FUNSPORT ROMA	50SL	0.35,00	ASS
1 SACCHINELLI ALESSANDRA	1989	SEN	F	A.S.D.FUNSPORT ROMA	50SL	0.35,00	0.37,2
2 VIRGILI ALESSANDRA	1989	SEN	F	A.S.D.FUNSPORT ROMA	50SL	0.35,00	0.37,4
3 ZANOTTI SHEILA	1983	SEN	F	AGEPI-NEW LINE ROMA	50SL	0.42,10	0.45,0
DE VITA SERENA	1989	SEN	F	A.S.D.FUNSPORT ROMA	50SL	0.35,00	SQ

50 RANA FEMMINILE

ATLETA	ANNO	CAT	M/F	SOCIETA'	DIST	T.ISCR	T.GARA
1 PALANDRI CHIARA	1990	CAD	F	SPORT 2000 S.S.D. A.R.L. ROMA	50RN	0.37,03	0.38,8
2 LAZZARA SILVIA	1990	CAD	F	A.S.D.FUNSPORT ROMA	50RN	0.43,00	0.46,5
1 VIRGILI ALESSANDRA	1989	SEN	F	A.S.D.FUNSPORT ROMA	50RN	0.45,00	0.47,5
2 ZANOTTI SHEILA	1983	SEN	F	AGEPI-NEW LINE ROMA	50RN	0.54,60	0.59,0

50 FARFALLA FEMMINILE

ATLETA	ANNO	CAT	M/F	SOCIETA'	DIST	T.ISCR	T.GARA
GALASSO NICOLE	1991	CAD	F	AGEPI-NEW LINE ROMA	50FA	0.36,20	ASS
TIBURZI MARIA CLAUDIA	1991	CAD	F	A.S.D.FUNSPORT ROMA	50FA	0.42,00	ASS

50 STILE LIBERO MASCHILE

ATLETA	ANNO	CAT	M/F	SOCIETA'	DIST	T.ISCR	T.GARA
1 LELLI ANDREA	1990	CAD	M	SPORT 2000 S.S.D. A.R.L. ROMA	50SL	0.28,50	0.26,0
2 FRATICELLI FABIO	1990	CAD	M	SPORT 2000 S.S.D. A.R.L. ROMA	50SL	0.28,00	0.27,2
3 MIRABELLA PARIDE	1990	CAD	M	AGEPI-NEW LINE ROMA	50SL	0.28,30	0.28,3
4 ANZUINI LUCA	1990	CAD	M	AGEPI-NEW LINE ROMA	50SL	0.32,10	0.29,6
5 COPPOLA GIACOMO	1990	CAD	M	A.S.D.FUNSPORT ROMA	50SL	0.29,00	0.29,9
6 NOCENTINI ROBERTO	1990	CAD	M	A.S.D.FUNSPORT ROMA	50SL	ST	0.30,7
7 LANCIONI FEDERICO	1989	CAD	M	A.S.D.FUNSPORT ROMA	50SL	0.30,00	0.31,0
LANCIONI IVAN	1990	CAD	M	A.S.D.FUNSPORT ROMA	50SL	0.30,00	SQ
BOINA JACOPO	1990	CAD	M	A.S.D.FUNSPORT ROMA	50SL	0.30,00	SQ
1 DIANA MANUEL	1988	SEN	M	A.S.D.FUNSPORT ROMA	50SL	0.28,00	0.28,1
2 SACCHINELLI GIOVANNI	1988	SEN	M	A.S.D.FUNSPORT ROMA	50SL	0.29,00	0.29,6

50 RANA MASCHILE

ATLETA	ANNO	CAT	M/F	SOCIETA'	DIST	T.ISCR	T.GARA
---------------	-------------	------------	------------	-----------------	-------------	---------------	---------------

1	FRATICELLI FABIO	1990	CAD	M	SPORT 2000 S.S.D. A.R.L. ROMA	50RN	0.38,00	0.39,1
2	ANZUINI LUCA	1990	CAD	M	AGEPI-NEW LINE ROMA	50RN	0.41,90	0.41,9
	LANCIONI IVAN	1990	CAD	M	A.S.D.FUNSPORT ROMA	50RN	0.39,00	SQ
1	SACCHINELLI GIOVANNI	1988	SEN	M	A.S.D.FUNSPORT ROMA	50RN	0.35,00	0.39,6

50 FARFALLA MASCHILE

	ATLETA	ANNO	CAT	M/F	SOCIETA'	DIST	T.ISCR	T.GARA
1	LELLI ANDREA	1990	CAD	M	SPORT 2000 S.S.D. A.R.L. ROMA	50FA	0.28,00	0.28,1
2	MIRABELLA PARIDE	1990	CAD	M	AGEPI-NEW LINE ROMA	50FA	0.31,20	0.32,2
3	LANCIONI FEDERICO	1989	CAD	M	A.S.D.FUNSPORT ROMA	50FA	0.35,00	0.35,3
4	COPPOLA GIACOMO	1990	CAD	M	A.S.D.FUNSPORT ROMA	50FA	0.35,00	0.37,0
5	BOINA JACOPO	1990	CAD	M	A.S.D.FUNSPORT ROMA	50FA	0.35,00	0.37,2
6	NOCENTINI ROBERTO	1990	CAD	M	A.S.D.FUNSPORT ROMA	50FA	ST	0.37,9
1	DIANA MANUEL	1988	SEN	M	A.S.D.FUNSPORT ROMA	50FA	0.29,00	0.29,4

PER INFORMAZIONI WWW.ASIROMA.ORG - settorenuoto@asiroma.org